



# シミュレーション可視化 Workstation



NVIDIA Omniverse™



SIMUNIMA



RTX

シミュレーション可視化ワークステーションは、NVIDIA Omniverse をストレスなく使うことができるNVIDIA RTX GPU搭載ワークステーションです。

シミュレーションデータ変換ソフトウェアSIMUNIMAの評価ライセンスが付属し、CAEやHPCユーザーのシミュレーション結果を効率的にOmniverseへ読み込み、最新のCG技術を用いた可視化が可能です。

NVIDIA Omniverseにシミュレーション結果を読み込む事で、フォトリアルなレンダリング結果をリアルタイムに生成し、動画作成だけでなく、VRコンテンツ化、デジタルツインシステムの開発も可能になります。

## HP Z2 Tower G9 Workstation

NVIDIA RTX GPU、12CoreのインテルCore i7 CPU、大容量のSSD、HDDを搭載。

シミュレーションの可視化に最適なスペックにより、快適なハードウェア環境で安心してお使いいただけます。

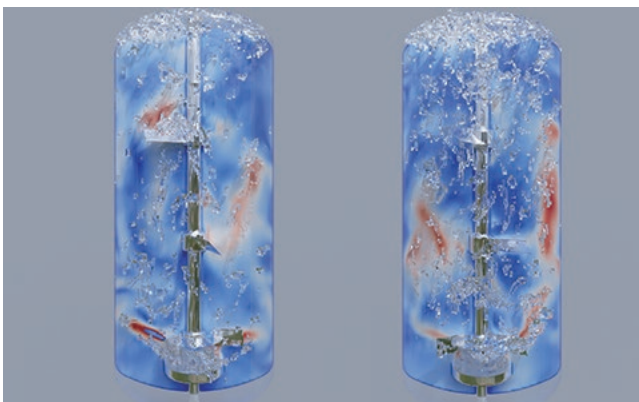


NVIDIA RTX A4500

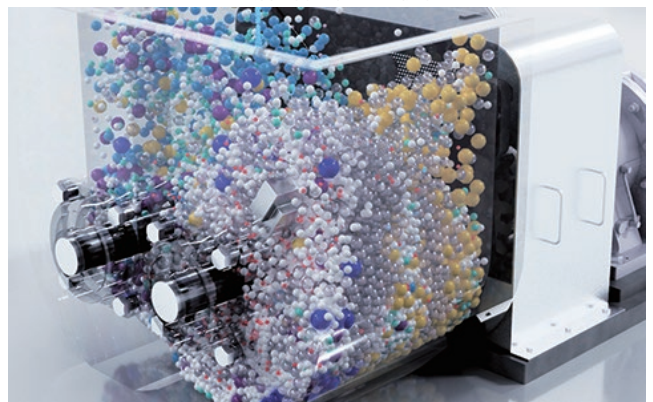


## シミュレーション可視化事例

OmniverseによるOpenFOAM解析結果の可視化



3dsmaxによる粉体解析ソフトウェアGranuleworks解析結果の可視化



# シミュレーション可視化 Workstation



## シミュレーション結果



シミュレーション解析結果ファイルをCG編集ソフトウェアやOmniverseへ入力可能なファイルフォーマットに変換するソフトウェアです。

※ハードウェア導入後、SIMUNIMAのお申込みが必要です。お申込み完了後、30日間、使用することができます。

SIMUNIMAの詳細はこちら  
[https://www.promotech.co.jp/simunima\\_ja](https://www.promotech.co.jp/simunima_ja)



NVIDIA Omniverse™は、仮想コラボレーションとリアルタイムシミュレーションのためのオープンプラットフォームです。仮想空間上で3Dデザインモデルをリアルタイムに共有・閲覧・編集することで、ストレスのないシームレスな共同作業とパフォーマンス強化を実現します。

Omniverseの詳細はこちら  
<https://www.nvidia.com/ja-jp/omniverse/>

## HP Z2 Tower G9 Workstation

NVIDIA RTX GPU搭載可能



NVIDIA RTX は、AI・ディープラーニング、デザインや設計などのCAD制作、3DCG、映像編集、VRなど、プロフェッショナル向けのGPUです。負荷の高い処理を長時間、稼働できるように設計されています。



GPUの変更、スペックのカスタマイズも可能です。

お客様の用途に最適なワークステーション構成をご提案いたします。お気軽にご相談ください。

搭載GPU	NVIDIA RTX A4500 × 1基 [GPUメモリ:20GB]	NVIDIA RTX A5000 × 1基 [GPUメモリ:24GB]
参考価格 *税別	1,190,000 円	1,290,000 円
CPU	インテル® Core™ i7-12700プロセッサ (12コア, 2.1GHz) × 1	
システムメモリ	64GB DDR5 SDRAM (4000MHz, ECC, Unbuffered, 16GBx4)	
SSD	システムDISK: 1TB HP Z Turboドライブ G2 (内蔵M.2スロット接続) ファイル用DISK: 2TB HP Z Turboドライブ G2 (内蔵M.2スロット接続)	
HDD	2TBハードディスクドライブ(SATA, 7,200rpm)	
ディスプレイコネクタ	DisplayPort 1.4 × 4	
OS	Windows 10 or 11 Pro for Workstations 64bit 日本語	
光学ドライブ	DVD-RW	
キーボード、マウス	標準添付	
モニター	なし	
保守	3年間翌日オンサイト(休日修理付き) * GPUに関してはセンドバック保証3年	
筐体サイズ	幅 169mm × 奥行 385mm × 高さ 356mm	
消費電力	700W (92%変換効率)	

※NVIDIA、NVIDIAロゴ、RTX、Omniverseは、NVIDIA Corporationの米国および/または他国における商標または登録商標です。  
 ※その他の会社名、商品名は、一般に各社の商標または登録商標です。  
 ※本カタログの内容は、予告なしに変更されることがあります。

●お問い合わせは



**GDEPソリューションズ株式会社**

東京都文京区本郷三丁目34番3号 本郷第一ビル8階  
 TEL : 03-5802-7050 FAX : 03-5842-4123  
 E-mail : gdepsales@gdep-sol.co.jp



<https://gdep-sol.co.jp>